

# F-390

スーパーG3搭載ファクシミリ

様々なビジネスシーンにジャストフィット  
コンパクト&ネットワーク対応のスマートFAX



## Compact & Network

F-390 is the high-speed and compact thermal paper facsimile with simple and intuitive operation. Furthermore, F-390 is equipped with the network connectivity as standard, making it more powerful in various business situations.

## ■ 超高速スーパーG3電送

ITU-T国際標準規格V.34準拠。スーパーG3モード(33.6Kbps)で2秒台電送を実現。誰もが安心して使える確実な通信手段としてビジネスをサポートします。

## ■ B4送信/B4受信

原稿・記録紙ともにB4サイズ対応。自動原稿送り装置には原稿を最大30枚セットでき、記録紙も100mロール紙対応と、ヘビーユースにもしっかり応えます。

## ■ 宛先登録最大500件

宛先表には最大500件まで登録可能。宛先番号は0001～9999番から任意に選択できるので、店番管理などにも便利です。また100件のグループ登録や最大530件の順次同報が可能です。

## ■ 通信管理レポート/日報プリント

ファクスやインターネットFAXの通信結果を操作パネルの画面で確認したり、レポートとして出力できます。また通信履歴を100件ごとに、または日報として毎日指定時刻に自動出力することもでき、確実な通信管理が行えます。

## ■ その他のファクス機能

メモリー容量16MB

ジョブメモリー6件

クリアスミージング

ナンバー・ディスプレイ対応

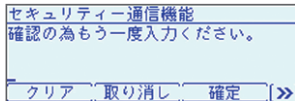


# Fax Security

誤送信を防いで情報を確実に伝える

## ■ 宛先・ダイヤル2度押し

送信開始前に、テンキーやワンタッチ・短縮ダイヤルで入力したファクス番号を再入力して間違いがないか確認できます。間違った番号が入力されるとエラーになり、誤送信を防ぎます。



## ■ 同報・グループ送信禁止

同報送信を禁止したり、プロテクトコードによりグループ送信機能の利用を制限することで、操作ミスなどによる誤送信を低減します。

### FASEC 1 FASEC (ファセック) のガイドラインに準拠

FASECとは、情報通信ネットワーク産業協会(CIAJ)がファクシミリ通信のセキュリティ向上を目指して制定したガイドラインの呼称です。FASECのロゴマークは、このガイドラインに準拠したファクシミリ・複合機に使用されます。

## ■ IDチェック送信

ダイヤルしたファクス番号の下4桁と相手機に登録されているファクス番号の下4桁を照合し、番号が一致するとファクス送信を開始します。

## ■ セキュリティー受信

あらかじめ指定した時間内に受信した文書をメモリーに蓄積。プロテクトコードを入力するまで印字を実行しないので、機密文書などを部外者に見られる心配がありません。

## ■ プロテクト機能

管理者パスワードやプロテクトコードを利用して、機器設定登録や各種リスト出力、ファクス機能の使用を制限し、機械の不正使用を防ぎます。

# Multi-Function

これ1台で電話もコピーも

## ■ 電話としても使えるハンドセットオプション



オプションのハンドセットに電話専用の短縮ダイヤルを最大10件登録できます。また通話中の相手を保留にして後からかかってきた電話に出るキャッチ機能<sup>※</sup>や、通話中にこちら側のマイク音声を相手に聞こえないようにするミュート機能など、便利な電話機能を利用することができます。

<sup>※</sup>キャッチホンのご利用については別途通信事業者との契約が必要です。

## ■ 「コピー」ボタンで簡単コピー

1～99部まで部数指定できるマルチソートコピー機能も搭載。原稿の控えを取る時などに簡単操作でコピーできて大変便利です。



# コンパクトボディにハイスペックを凝縮 ネットワーク接続でさらに可能性を広げる

ビジネスユースをしっかりサポートするB4送受信&100mロール紙対応。  
インターネットFAX標準搭載でさらに多彩なシーンで活躍する  
感熱ビジネスファクスの決定版。



## Compact & Eco

省エネ・省資源でオフィスと環境に配慮

### ■ 省スペース設計

横幅わずか39cmのコンパクトボディ。記録紙Uターン方式により受信トレイを本体に収めた省スペース設計で余分な設置面積を取りません。デスクトップや壁際など、オフィスや店舗といった様々な設置環境に合わせてスペースを有効に使えます。



### ■ 感熱記録紙対応

消耗品は感熱記録紙のみ。環境にも経済的にもやさしく、またロールタイプなので短い伝票や長尺サイズの受信原稿もオートカッターで最適サイズにカットして、紙のムダを出しません。

### ■ 省エネ設計で環境に配慮

機械を利用しない時は「節電モード」に切り替えて1.1Wまで消費電力を抑えることができます。

### ■ グリーン購入法の判断基準に適合

本製品はグリーン購入法の判断基準に適合しています。

グリーン購入法適合製品

## User Friendly

使いやすさを追求した操作パネル

### ■ バックライト付き大型ディスプレイ

操作パネルに白色バックライト付き大型ディスプレイを採用。文字入力には携帯電話などにも幅広く利用されている漢字変換ソフト「モバイルWnn」を搭載し、宛先表の登録もスムーズになりました。



#### ① ご愛用スイッチキー

「済スタンプ」や「リスト」など、よく使用する機能を割り当ててワンタッチで呼び出せます。

#### ② 通信確認・ファクス中止

送信を中止したり、予約中の通信や送受信履歴を確認できます。

#### ③ 節電キー

機械を利用しないときは節電モードに切り替えて、電力消費を抑えます。

#### ④ ワンタッチダイヤル25カ所

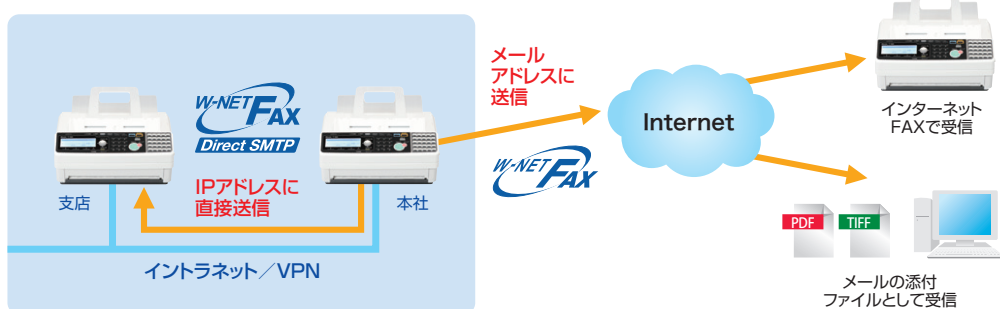
よく通信する宛先をワンタッチダイヤル(25件)や短縮ダイヤルに登録できます。

# Internet FAX

高速・高品質な通信を低コストで実現

## ■ インターネットFAX (W-NET FAX)

ITU-T国際規格T.37準拠。インターネットとメール環境があれば、従来のファクスと同じ感覚でインターネット回線を通じてファクス通信できます。さらにイントラネット内の対応機同士なら相手のIPアドレスを直接指定して送信できるDirect SMTPにも対応しています。



## ■ 通信コストを大幅削減

ブロードバンド回線や社内IPネットワークなどの固定インフラを利用することで、従来の電話回線の通信費が不要となり通信コストを大幅に削減できます。

## ■ 双方向通信が可能に

インターネット回線を利用することで送信・受信の同時双方向通信が可能となり、ピーク時の「話中」を解消します。

## ■ 高速&高画質を両立

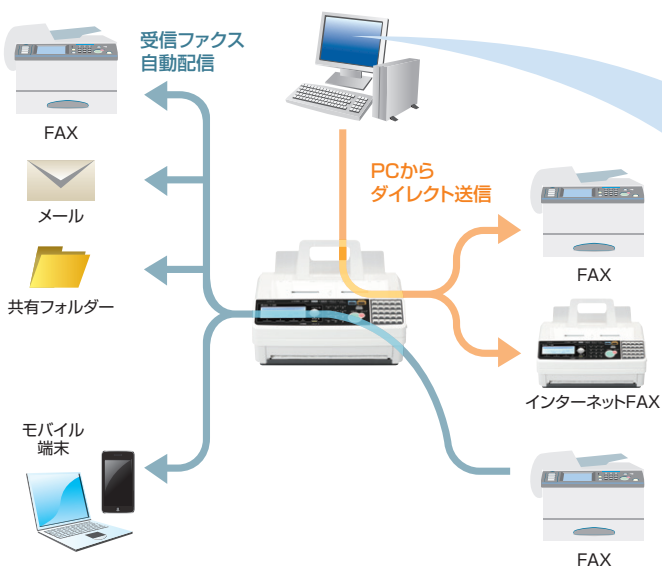
通常のG3ファクスでは時間のかかる高画質伝送もインターネットFAXなら瞬時に完了。高速に、鮮明な画質での通信を実現します。

## ■ リルート機能

インターネットFAXが送信エラーとなった際、あらかじめ登録した相手のファクス番号に自動で切り替えてG3ファクスとして送信できるリルート機能に対応。万が一のネットワーク障害時にも安心です。

# Direct PC-FAX

PCからダイレクト送信でペーパーレス化を促進



### 便利なファクスドライバー

宛先表から目的の宛先を手軽に検索  
ファクス宛先とインターネットFAX宛先の混在同報も可能

The screenshot shows the 'Huntax F-350 Fax' driver interface. It features a '宛先表' (Recipient list) with columns for name, phone number, and email. A search bar is at the top. Below the list, there are fields for '宛先入力' (Recipient input) and '送信先' (Destination). The interface is designed for easy navigation and direct input.

宛先表以外の宛先も直接入力で指定できます

## ■ フレキシブルな自動配信

受信ファクスを発信元番号や受信日時、曜日などあらかじめ設定した条件に従って他のファクスやメールアドレスに自動配信。必要な情報を即時に配信することで、ファクスをよりスピーディなビジネスツールとして活用できます。またネットワークの共有フォルダーにも配信できるので、受信データのバックアップにも便利です。

## ■ 通信データをアーカイブ保存

送受信したファクスやインターネットFAX原稿を指定のファクス番号、メールアドレスもしくはネットワーク共有フォルダーに送信して、通信データをアーカイブ記録として一元管理できます。

## ■ PCからダイレクトファクス送信

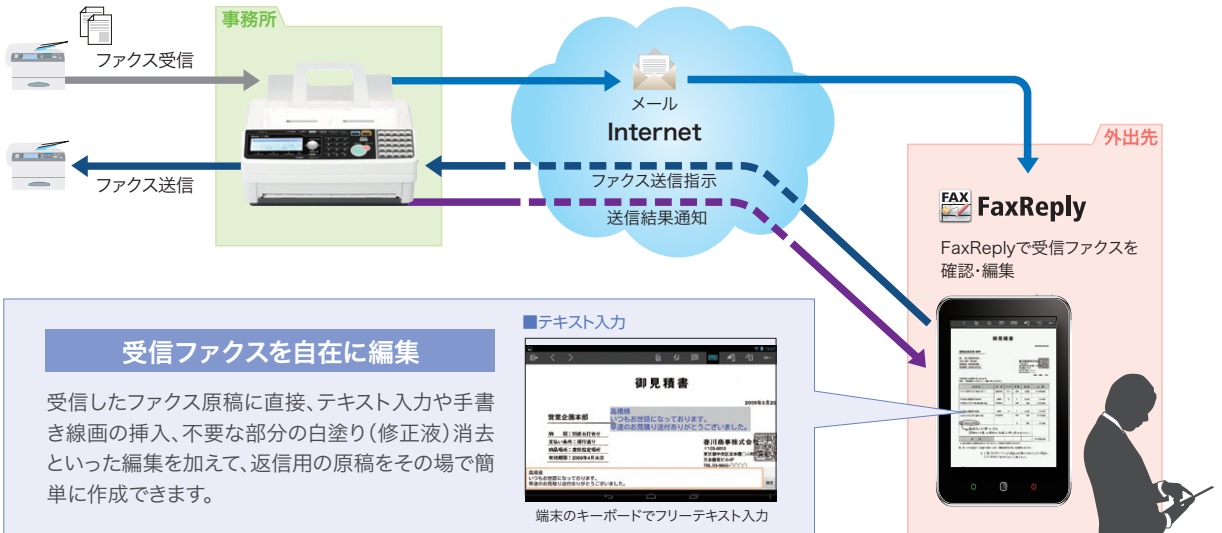
PCで作成した文書を、ファクスドライバーを使って相手先FAXやインターネットFAXへダイレクト送信。原稿を印字するムダを省き、より鮮明な画像を送信できます。

## ■ Eメールを使ってFAX送信

PCで作成した文書を付属ソフト「TiffMaker」でファイル変換して本体に指示メールを送信することで、指定の宛先にファクス送信できます。外出先からでもメール経由でファクスを送れる便利なツールです。

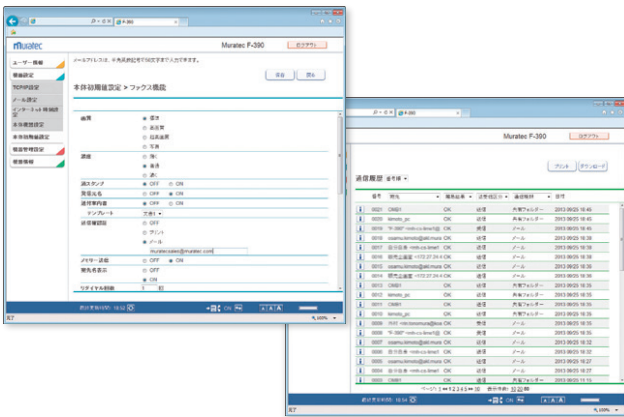
## FAX FaxReply

FaxReplyは、外出先でのファクス確認・返信を簡単に実現するiOS/Android対応アプリケーションです。事務所の本体に届いたファクスをメールに自動配信しておくことで、タブレット端末やスマートフォンで内容を確認。テキストや手書き線画を書き加えて発信元にダイレクト返信できるスグレモノです。スピーディな対応が求められる営業活動を強力にサポートし、ビジネスチャンスを広げます。



# Network Management

直感的なWeb画面で機器管理



## 宛先表登録や機器設定もWebで

機器本体やネットワークの設定、宛先表登録、自動配信など様々な設定を見やすいWeb画面で簡単に行えます。

## 手軽に通信状況・履歴管理

通信中・予約中のファクス状況をWeb画面で一覧表示。画面上から通信中止することもできます。通信履歴は最大1000件まで表示でき、宛先別の絞り込み表示や印字・ダウンロードもワンタッチで可能。手軽に通信管理が行えます。

# User Control

複数部門での共有利用も便利に

## 個人宛先表

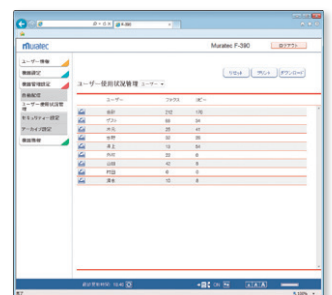
ユーザーアカウントを最大20まで登録可能。共有の宛先表とは別に、ユーザーログイン時のみ有効となる個人宛先表を作成することができます。

## ユーザー毎の通信履歴・アーカイブ

ユーザーログインしてファクス送信すると、通信履歴表示やアーカイブ属性ファイルにユーザー情報が記載されて確実な通信記録を残せます。

## ユーザー使用状況管理

ユーザーまたはグループ毎にファクス送信・コピー出力枚数を集計表示できるので、複数部門で機械を共有する場合のコスト管理などに便利です。



## ■F-390 主な仕様

基本仕様		
形式	卓上型、送受信兼用	
原稿サイズ	1枚だけ読み取る場合 最大:幅280mm×長さ900mm (読み取り幅は252mm) 最小:幅120mm×長さ100mm	
原稿の紙厚	0.05~0.15mm	
原稿の厚さ	35~128g/m <sup>2</sup>	
原稿の自動分離可能枚数	B4:30枚 A4:30枚 (原稿の総厚み 最大4mm)	
メモリー容量	16MB	
通話回線	加入電話回線(ファクス通信網を含む)、NCC回線	
走査方式	送信部:CCD イメージセンサーによる固体電子平面走査 受信部:サーマルヘッドによる固体走査	
記録方式		
走査線密度	超高画質 主走査8画素/mm×副走査15.4本/mm <sup>※1</sup> 高画質 主走査8画素/mm×副走査7.7本/mm 標準 主走査8画素/mm×副走査3.85本/mm 写真 主走査8画素/mm×副走査7.7本/mm	
通信速度	33600, 31200, 28800, 26400, 24000, 21600, 19200, 16800, 14400, 12000, 9600, 7200, 4800, 2400bps (自動切替)	
符号化方式	MH, MR, MMR, JBIG	
通信モード	スーパー-G3, G3	
送信原稿サイズ	B4, A4	
記録紙サイズ	記録紙: B4/A4(257mm/216mm幅)×100mmロール 1インチ紙巻	
電話時間 <sup>※2</sup>	2秒台(33600bps)、3秒台(28800bps)	
電源	AC100V±10V 50/60Hz共用	
消費電力 <sup>※3</sup>	待機時:5.0W 節電モード時:1.1W 最大消費電力 <sup>※4</sup> :316W以下	
大きさ(幅×奥×高)	幅390mm×奥行き353mm×高さ187mm(ファクス本体のみ)	
機体占有寸法(幅×奥)	幅448mm×奥行き394mm(オプションのハンドセット装着時)	
質量	9.0kg(付属品を除く)	
環境条件	動作温度:5~35℃ 動作湿度:10~80%	

※1 該当モードを持たない装置とは互換できません。※2 A4判700字程度の当社標準原稿を、標準画質(8画素/mm×3.85本/mm)、スーパー-G3モード(ITU-TV.34 準拠 33600bps)で送信した場合の時間です。これは画像情報のみの電送速度で通信の制御時間は含まれていません。なお、実際の通信時間は原稿の内容、相手機種、回線の状態により異なります。G3機との通信(同じ原稿を14400bpsで送ったとき)では6秒台になります。※3 消費電力の各値は工場出荷時設定(LAN接続OFF)時の値です。※4 最大消費電力の数値は、起動時などの瞬間的ピークの消費電力ではありません。

PC-FAX仕様	
原稿サイズ	A3, B4, A4
符号化方式	MH, MR, MMR, JBIG
通信規格	T.30(FAX)、T.37(I-FAX)
通信速度	最大33600bps(FAX)、最大100Mbps(I-FAX)
最大解像度	400dpi×400dpi
対応OS/ファクスドライバー <sup>※1</sup>	Windows 8.1 <sup>※2</sup> /8.1 x64 <sup>※2</sup> /10/10 x64/11 Windows Server 2012/2012R2/2016/2019/2022

※1 2023年7月現在、最新の対応OSについては、弊社ホームページでご確認ください。※2 動作確認のみ、OSに起因するトラブルはサポート対象外です。

インターネットFAX仕様	
通信プロトコル	送信:SMTP/SMTPS 受信:SMTP/POP3S/POP3
通信規格	ITU-T T.37(Simple Mode, Full Mode)
符号化方式	MH, MR, MMR, JBIG
送信原稿サイズ	本製品から送信:B4, A4 ファクスドライバーから送信:A3, B4, A4
走査線密度	本製品から送信: 超高画質 主走査8画素/mm×副走査15.4本/mm <sup>※1</sup> または 主走査200dpi×副走査400dpi 高画質 主走査8画素/mm×副走査7.7本/mm または 主走査200dpi×副走査200dpi 標準 主走査8画素/mm×副走査3.85本/mm または 主走査200dpi×副走査100dpi ファクスドライバーから送信:主走査200dpi×副走査200dpi または 主走査400dpi×副走査400dpi
データフォーマット	TIFF-S, TIFF-F, PDF

※1 該当モードを持たない装置とは互換できません。

ネットワーク設定仕様	
対応ブラウザ	Internet Explorer 11 <sup>※1</sup> 、Microsoft Edge 90.0, Firefox 89, Safari 14.1.1
動作環境	対応ブラウザおよび各ドライバー・ユーティリティーが動作するWindows環境
登録可能ユーザー数	20ユーザー

※1 動作確認のみ。ブラウザに起因するトラブルはサポート対象外です。

## ■FaxReply 主な仕様

動作環境		
対応端末	Android版	Android OS搭載のスマートフォン/タブレット <sup>※1※2</sup>
	iOS版	iPhone4S以降のiPhone、iPad2以降のiPad/iPad miniシリーズ
対応OS	Android版	Android OS4.0.3以降
	iOS版	iOS8.0以降
対応言語	日本語	
ネットワーク環境	インターネット接続、および電子メールを送受信可能な環境	
対応ファイル	本製品で生成されたPDF(モノクロ)またはTIFF(モノクロ)	

※1 Google Play対応の端末のみ。※2 動作環境はNexus7(2013)で実施。

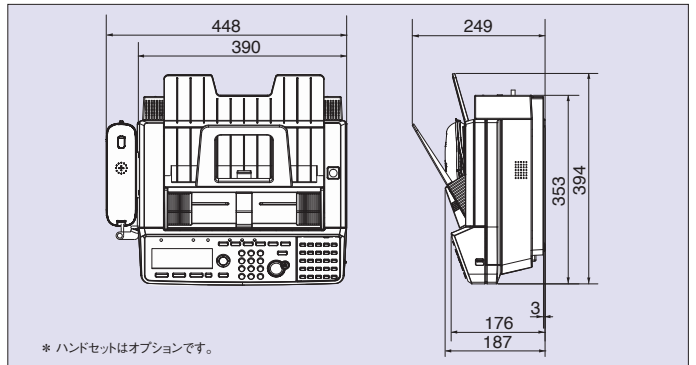
## ■主な機能

<b>【ファクス】</b> 超高画質モード 256階調ハートーン クラスタムージング メモリー容量:16MB 代行受信:100件(約1,000枚) ファンタッチダイヤル:25件(宛先表の内数) 宛先表件数:500件 (ファクス/メールアドレス) 同報送信:最大530件 グループ登録:100件 送信予約:最大30件 時刻指定通信 発信元選択:3種類 送付案内書:3種類 リダイヤル(自動/手動) 消スタンプ Fコード通信(掲示板・親展・ボーリング) ダイヤルイン機能 ナンバーディスプレイ対応 自動配信設定:200件 ダイレクトメール防止 増設電話(留守番電話)接続機能	<b>【ネットワーク機能】</b> インターネットFAX ダイレクトSMTP IP-FAX PC-FAX送信 FaxReply対応 (iOS/Androidアプリケーション) Web画面での機器状態確認 Web操作による本体機器設定 ユーザーログイン認証 ユーザー使用状況管理	<b>【便利機能】</b> ご愛用スイッチキー:3個 ジョブメモリー:6件 節電モード <b>【コピー】</b> マルチコピー:1~99部 ソートコピー 画質・濃度設定 <b>【ハンドセット】</b> (※オプション) 短縮ダイヤル:10件 リダイヤル:1件 キャッチホン対応 ダイヤル/トーン切替 ミュート機能 停電時発呼
<b>【セキュリティー】</b> 宛先・ダイヤル2度押し 同報禁止 宛先確認表示 閉域通信(自社機関) IDチェック送信 セキュリティー受信 機能プロテクト設定 通信管理レポート/日報プリント		

**モバイルWnn** 連文節日本語変換ソフト  
 「モバイルWnn(うんぬん)」※標準搭載  
 ※オムロンソフトウェア(株)



## ■外形寸法 単位:mm



F-390 の詳しい情報はこちら  
[www.muratec.jp/ce/products/fax/f390/](http://www.muratec.jp/ce/products/fax/f390/)



お問い合わせ先:

## 村田機械株式会社 情報機器事業部 ムラテックフロンティア株式会社

本社/営業本部  
 〒612-8686 京都市伏見区竹田向代町136  
 TEL. 075(672)8136

<https://www.muratec.jp/ce/>

※このカタログの記載内容は2023年7月現在のものです。

製品の仕様・操作方法やアフターサービスに関するご相談は  
 インフォメーションセンター

フリーダイヤル  
**0120-610-917**

※電話番号をお間違えないようにご確認の上おかけください。

消耗品のご注文・ご相談は  
 消耗品受付ダイヤル

フリーダイヤル  
**0120-176-109**

※電話番号をお間違えないようにご確認の上おかけください。

### ⚠️ 安全に関するご注意

- ご使用の際は、取扱説明書をよくお読みのうえ正しくお使いください。
- 水・湿気・ほこり・油煙等の多い場所には設置しないでください。火災・故障・感電などの原因になることがあります。

●技術基準適合自己確認総務省届出 識別番号:000250A13  
 ●このモデルは日本仕様の認可機です。日本国内のみで設置できます。(日本から海外のファックスリとの国際電話による受信もできます。)  
 ●ムラテックフロンティアは村田機械株式会社の登録商標です。●本カタログに記載されている製品名または会社名は、それぞれ各社の商標または登録商標です。●カタログに掲載の(全)商品および設置・説明書、消耗品、オプション等について消費税は含まれていません。ご購入の際、消費税が追加されますのでご承知をお願いします。●本製品の補修用性能部品の最低保証期間は製造打ち切り後5年です。従って、本期間以降は修理をお受けできない場合があります。●商品の仕様、外観は改良のため予告なしに変更する場合がありますので、予めご了承ください。

(ご利用にあたって) ●ファクスによる海外通信をご利用になる場合、海外の回線の状況等によっては正常な通信ができない場合がありますので、ご注意ください。●本製品は、IC等電子部品を採用しているため、テレビ、ラジオ、アンプ、スピーカーボックス、電気こたつ、電子レンジなどのそば等電磁波や磁気の発生する機器のそばでのご使用は、雑音が発生したり、通話が途中で切れる等の原因となる場合がありますので、避けてください。